

L'analisi strumentale del movimento si sta dimostrando uno strumento indispensabile per la comprensione delle alterazioni funzionali dell'apparato locomotore, per il supporto alla decisione clinica e alla pianificazione dell'intervento terapeutico/riabilitativo e per la valutazione e documentazione dei risultati. Da tradizione, la SIAMOC (Società italiana di analisi del movimento in Clinica) organizza il Challenge che consta di lezioni frontali e intensa attività di laboratorio al fine di fornire determinate conoscenze ai discenti al fine di:

- Far acquisire conoscenza dei presupposti neurofisiologici e biomeccanici della locomozione e delle principali alterazioni indotte da situazioni patologiche.
- Fornire gli strumenti per la comprensione e l'uso della strumentazione e dei metodi per l'analisi quantitativa del movimento.
- Far conseguire la capacità di lettura dei report di analisi del cammino e loro interpretazione clinica.

Confidiamo che questa offerta formativa possa costituire un fattore di crescita culturale e professionale, oltre che uno stimolo di approfondimento e aggregazione per quanti già operano in questo settore.

Il numero massimo di partecipanti sarà fissato a 32 e si cercherà di dare priorità ai soci Siamoc.

Modalità di iscrizione

1- E' possibile iscriversi direttamente dal sito www.medlavecm.net

2. Verificare la disponibilità di posto al numero tel. 340 0750760

3. Perfezionare l'iscrizione tramite bonifico bancario MedlavEcm srl

IBAN IT62R0200812152000105141109

(entro 5 gg dalla prenotazione, " c a u s a l e : COGNOME, NOME E TITOLO DEL CORSO)

Segreteria Organizzativa: **Medlavecm srl**

dr.ssa Elena Cipresso tel 340 0750760

dr.ssa Giulia Pergher te. 393 8372060

formazione@medlavecm.it - www.medlavecm.it

Accreditamento ECM

L'evento è in fase di accreditamento, sono stati richiesti 40 crediti ECM corso per le seguenti figure professionali:

Medico (Medicina fisica e riabilitazione, Ortopedia e traumatologia, Neurologia, Neuropsichiatria infantile, Neurofisiopatologia), Fisioterapista, Terapista della neuro e psicomotricità, Tecnico ortopedico, Tecnico di neurofisiopatologia, Terapista occupazionale. Possono inoltre iscriversi Ingegneri, Biotecnologi,

Quote di Iscrizione

Iscrizione SIAMOC	Socio	Non Socio
Ordinario	€ 360	€ 400
Junior (fino a 31 anni)	€ 270	€ 300
Studente	€ 150	€ 180

SERVIZI DI OSPITALITA' ALBERGHIERA

Disponibilità camere per docenti e corsisti:

Dalle 10:00 di Martedì 11 Dicembre alle 10:00 di Domenica 16 Dicembre Tariffa **Convenzionata**

per tutti i partecipanti: Euro 80.00, a persona, a notte, trattamento di pensione completa, con colazione continentale, pranzo leggero con una portata unica e buffet degli antipasti e delle insalate, cena con menù alla Carte. Camere Singole:

sistemazione in camera Classic DUS senza supplemento singola. Camere Doppie: sistemazione in camera Junior Suite o superiore secondo disponibilità alla stessa tariffa di Euro 80.00 a persona a notte.

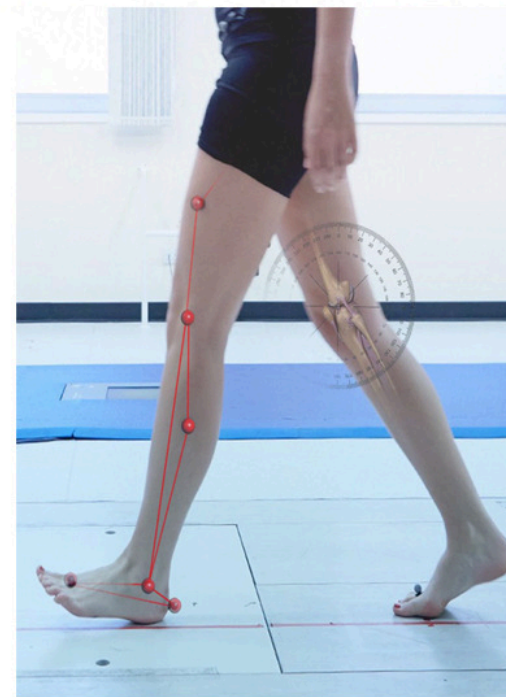
Inclusi per tutti i partecipanti: Spa Kit, accappatoio ciabatte cuffia e telo piscina per la durata del soggiorno

Servizio acque gratuito in sala ristorante Libero accesso alle piscine termali Servizi Esclusi da pagare al check-out: Eventuali trattamenti benessere, servizio Bar, servizio carta dei vini al ristorante, frigo Bar in camera.



XIII Corso Nazionale di Analisi del Movimento in Ambito Clinico

SIAMOC CHALLENGE 2018



12-15 DICEMBRE 2018
SAVE THE DATE

MEDICAL HOTEL ERMITAGE

Via Monteortone, 50, 35037 Teolo PD

RICHIESTI 40 CREDITI ECM





DIRETTORI DEL CORSO

Andrea Cereatti,
Università di Sassari

Stefano Masiero, Università degli
Studi di Padova

DOCENTI CONFERMATI

Benedetti M. Grazia,
Istituto Ortopedico Rizzoli

Bergamini Elena,
Università degli Studi di Roma "Foro
Italico"

Campanini Isabella,
AUSL Reggio Emilia

Cereatti Andrea, Università di
Sassari

Mazzoli Davide, Sol et Salus

Merlo Andrea, AUSL Reggio Emilia

Cosma Michela, Azienda
Ospedaliero-Universitaria di Ferrara



Programma

Mercoledì 12 Dicembre

8:30 - 9:00 Registrazione
9:00 - 9:30 Saluto ai
partecipanti e introduzione al
corso (Cereatti)
9:30 - 10:15 Neurofisiologia del
cammino (Cosma)
10:15 - 11:15 Il cammino
fisiologico (Bergamini)
11:15 - 11:45 Coffee Break
11:45 - 12:30 Analisi video-
osservazionale del cammino
(Mazzoli)
12:30 - 13:00 Esame clinico del
paziente (Cosma)
13:00 - 13:30 Discussione
13:30 - 14:30 Pausa pranzo
14:30 - 15:15 Le principali
anomalie del cammino: cause
e compensi (Campanini)
15:15 - 16:00 Workshop 1
16:00 - 17:00 Analisi
strumentale mediante
stereofotogrammetria: la
cinematica (Bergamini)

Giovedì 13 Dicembre

9:00 - 11:00 Workshop 2 (Prova
ECM)
11:00 - 11:30 Coffee break
11:30 - 12:15 Affidabilità delle
misure cinematiche
(Bergamini)
12:15 - 13:00 Analisi delle
reazioni piede-suolo (Merlo)
13:00 - 13:15 Discussione
13:30 - 14:30 Pausa Pranzo
14:30 - 15:30 Analisi
strumentale mediante
stereofotogrammetria e
pedane di forza: la dinamica
(Cereatti)
15:30 - 16:30 Laboratorio 1
16:30 - 18:30 Laboratorio 2

Venerdì 14 Dicembre

9:00 - 10:30 Workshop 3
11:15 - 11:45 Coffee break
11:45 - 12:30 Lettura del
segnale emg di superficie
(Campanini)
Timing, ampiezza e
morfologia, contenuti
informativi
12:30 - 13:00 Discussione
interattiva *Tutti i docenti*
13:00 - 14:00 Pausa Pranzo
14:00 - 15:00 Quadri di
attivazione emg nel cammino

(Benedetti)
15:00 - 16:00 Analisi
multifattoriale del cammino
(Benedetti)
16:00 - 18:30 Workshop 4

Sabato 15 Dicembre

8:30 - 9:15 Organizzazione e
presentazione dei dati e dei
grafici del report e
refertazione clinica
(Campanini)
9:15 - 11:00 Laboratorio 3
11:00 - 11:30 Coffee break
11:30 - 13:00 Presentazione dei
report e challenge
13:00 - 13:30 Questionario
qualità percepita, test di
apprendimento (test ECM) e
saluti finali (Cereatti)