

A chi è rivolto

Fisiatri, Ortopedici, Neurologi, Fisioterapisti, Ingegneri Biomedici, Laureati in scienze motorie.

E.C.M.

Sono previsti n. 4,5 crediti ECM attraverso il corso on line disponibile dal 13 giugno 2016. DESTINATARI Fisioterapisti e Medici chirurghi specialisti in: Medicina fisica e riabilitazione, Neurologia, Neurofisiopatologia, Ortopedia e traumatologia. Verranno inviate le chiavi di accesso a tutti i partecipanti iscritti.

Modalità di iscrizione

I posti disponibili per la partecipazione al Corso sono 60.

Costi di partecipazione al corso di formazione:

- €80 (IVA se dovuta al 22% inclusa) quota di iscrizione intera
- €50 (IVA se dovuta al 22% inclusa) quota di iscrizione ridotta per Soci SIAMOC, Soci S.I.R.N. e Soci SIMFER
- €30 (IVA se dovuta al 22% inclusa) quota di iscrizione ridotta per specializzandi

La quota di partecipazione comprende: partecipazione a sessioni scientifiche e pratiche, kit congressuale, coffee break, light lunch, attestato di partecipazione, crediti ECM agli aventi diritto.

E' possibile iscriversi compilando la scheda di iscrizione e inviandola tramite Fax o e-mail agli indirizzi riportati sotto.

A) Numero Fax: 0541 725 147

B) E-mail: i.branca@soletsalus.com

Per iscriversi è necessario completare la procedura d'iscrizione entro e non oltre il **20 maggio 2016**.

È disponibile On line il Programma e la scheda di iscrizione al seguente indirizzo:

<http://www.soletsalus.it/Home/NewseArticoli/tabid/59/ctl/Details/mid/388/ItemID/108/Default.aspx>

Dati Bancari

Il versamento della quota dovrà essere effettuato sul C/C Bancario Intestato a:

Sol et Salus Ospedale Privato Accreditato

BANCA CARIM -AG. TORRE PEDRERA

Codice IBAN:

IT33Y0628524251CC0515048590

Causale: **"COGNOME_NOME LE NUOVE TECNOLOGIE IN RIABILITAZIONE NEUROLOGICA"**

Segreteria organizzativa

Dott.ssa Irene Brancia

Martedì 11.30-14.00, Mercoledì 9.30-12.30, Giovedì 14.30-17.30

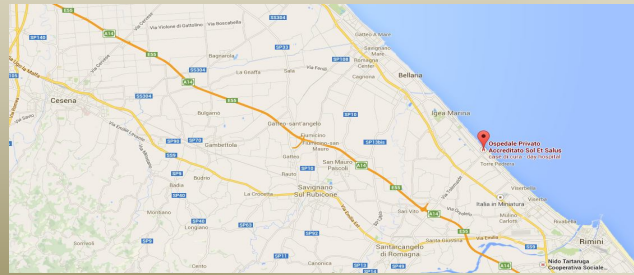
Tel: 0541/725218

E-mail: i.branca@soletsalus.com

PATROCINI RICHIESTI: Ordine dei Medici-chirurghi della provincia di Rimini, Comune di Rimini, Comune di Bellaria, Provincia di Rimini, Regione Emilia-Romagna, Assessorato alla Salute regione Emilia-Romagna, Azienda ospedaliera di Rimini

Sede del corso:

O.P.A. Sol et Salus, V.le San Salvador 204, 47922-Torre Pedrera di Rimini (RN)



Segreteria scientifica

Dott.ssa Longhi Maria

E-mail: lamb@soletsalus.com

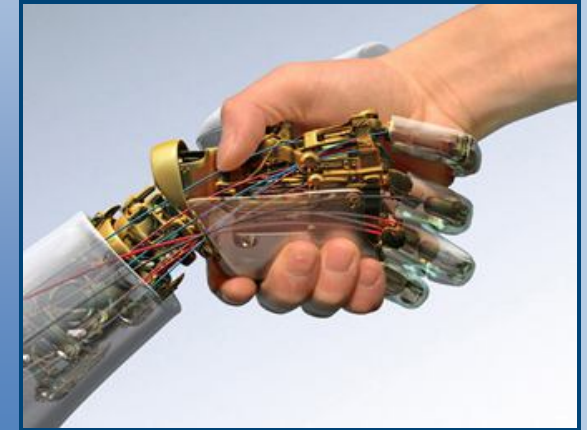
www.soletsalus.com



Con il patrocinio di:



"Le nuove tecnologie in riabilitazione neurologica"



RESPONSABILE SCIENTIFICO

Dr.ssa Longhi Maria

FT Mazzoli Davide

Coordinamento Scientifico:

Dr.ssa Straudi Sofia

Ing. Merlo Andrea

Ing. Prati Paolo

Dr.ssa Giannotti Erika

27 Maggio 2016

Sol et Salus Rimini (RN)



Obiettivi Formativi

In passato il trattamento riabilitativo si basava unicamente sull'osservazione del paziente senza una conoscenza dei processi neurali del recupero motorio. Studi recenti hanno evidenziato come in seguito a una lesione cerebrale si manifestino modificazioni anatomiche quali lo sprouting assonale e la sinaptogenesi. L'esercizio terapeutico è uno dei fattori più rilevanti in grado di favorire questa riorganizzazione funzionale e indurre il motor learning. L'apprendimento motorio è infatti un processo influenzato dall'esperienza del gesto funzionale tanto più se intensivo, ripetitivo, finalizzato e con feed-back sensitivo (visivo, uditivo, tattile). In conformità a queste recenti acquisizioni, nuove tecniche riabilitative sono state proposte per ottimizzare le potenzialità del recupero motorio.

Lo scopo di questo congresso è di fornire, partendo dai principi del motor learning e della neuro-stimolazione, le conoscenze riguardanti le applicazioni riabilitative delle innovazioni tecnologiche nel paziente colpito da cerebro-lesione acquisita.

PROGRAMMA

Data da definirsi 2016:

8.30-9.00 **REGISTRAZIONE DEI PARTECIPANTI**

9.00-9.30 **PRESENTAZIONE DEL CORSO**

Dr. Cavazza Stefano

Dr. Vallasciani Massimo

9.30-10.15 **La neuro-plasticità**

Prof. Trompetto Carlo

10.15-11.00 **La stimolazione cerebrale**

transcranica: tDCS, rTMS

Dr.sse Straudi Sofia e Bonsangue Valentina

11.00-11.30 **PAUSA**

11.30-12.15 **Il controllo dell'equilibrio**

e la rieducazione posturale

Dr. Cavazza Stefano

12.15-13.00 **La riabilitazione robotica dell'AS**

Dr.ssa Longhi Maria

13.00-13.30 **DISCUSSIONE**

13.30-14.30 **LIGHT LUNCH**

14.30-15.15 **Realtà virtuale e Motor Imagery**

Dr.ssa Turconi Anna Carla

15.15-16.00 **La riabilitazione robot-assisted**

dell'AI

Ing. Severini Giacomo

16.00-16.45 **Gli exergames in riabilitazione**

FT Mazzoli Davide

16.45-17.30 **Dispositivi indossabili per la**

riabilitazione

Ing. Merlo Andrea

17.30-18.00 **DISCUSSIONE**

18.00 **QUESTIONARI ECM**

18.30 **CHIUSURA DEI LAVORI**

ELENCO DEI RELATORI

Cavazza Stefano: *Presidente SIAMOC, Direttore Unità Operativa Medicina Riabilitativa, Osp. S.Agostino Estense, Modena*

Vallasciani Massimo: *Direttore Medico Scientifico Istituto di Riabilitazione S.Stefano, Potenza Picena (MC)*

Trompetto Carlo: *Professore di Neurologia, facoltà di Medicina e Chirurgia, Università Genova, Dirigente Medico Universitario presso l'IRCCS Az. Osp. Universitaria San Martino, Genova*

Straudi Sofia: *Medico Fisiatra, Dottore in Medicina Fisica e Riabilitativa, DH Riabilitativo, Osp. S. Anna, Ferrara*

Bonsangue Valentina: *Medico Fisiatra, DH Riabilitativo, Osp. S. Anna, Ferrara*

Longhi Maria: *Medico Fisiatra, Responsabile clinico Lab. di Analisi del Movimento e Biomeccanica, O.P.A Sol et Salus, Rimini*

Turconi Anna Carla: *Medico Fisiatra, Responsabile Area Neurofisiologica, IRCCS E. Medea Bosisio Parini (LC)*

Severini Giacomo: *Ingegnere elettronico, UCD Centre for Biomedical Engineering, University College Dublin; Ospedale San Giorgio Ferrara*

Mazzoli Davide: *Direttore, Lab. di Analisi del Movimento e Biomeccanica, O.P.A. Sol et Salus, Rimini*

Merlo Andrea: *Ingegnere Biomedico, Responsabile tecnico-scientifico, LAMB, O.P.A. Sol et Salus, Rimini*