

## PROGRAMMA PRELIMINARE

REGIONE PIEMONTE

ASL 3 TORINO

OSPEDALE MARIA VITTORIA

S.O.C. MEDICINA FISICA E RIABILITAZIONE

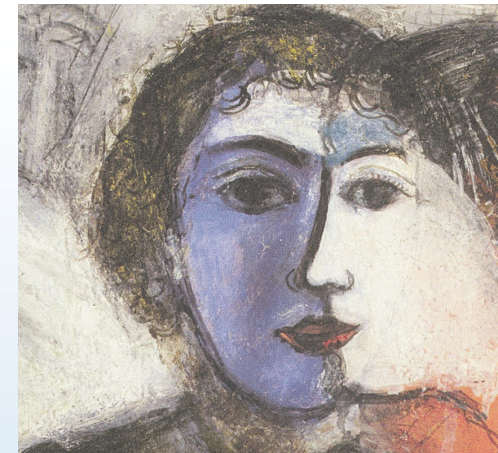
FONDAZIONE DON CARLO GNOCCHI ONLUS

PRESIDIO AUSILIATRICE

DIPARTIMENTO DI RIABILITAZIONE

## CONGRESSO

# IL PROCESSO DECISIONALE NEL TRATTAMENTO DELLA SPASTICITA' DELL'ARTO SUPERIORE. DAL TRATTAMENTO CONSERVATIVO AL TRATTAMENTO CHIRURGICO: ELEMENTI VALUTATIVI E TERAPEUTICI



**VILLA GUALINO - TORINO**

**13 - 15 DICEMBRE 2006**

Presidente: **Prof. Maurizio Bellucci Sessa**

Vice Presidente: **Dott. Roberto Rago**

### **Sono in richiesta i Patrocini:**

Regione Piemonte - Ordine dei Medici Provincia di Torino

Università degli Studi di Torino

S.I.M.F.E.R. - Società Italiana di Medicina Fisica e Riabilitazione

S.I.R.N. - Società Italiana di Riabilitazione Neurologica

S.I.N.P.I.A. - Società Italiana di Neuropsichiatria Infantile e dell'Adolescenza

S.I.A.M.O.C. - Società Italiana di Analisi del Movimento in Clinica

S.I.C.M. - Società Italiana di Chirurgia della Mano

Tale Congresso è il terzo evento che viene organizzato dall'Unità di Medicina Fisica e Riabilitazione dell'Ospedale Maria Vittoria ed ha per argomento i disturbi del movimento correlati alla spasticità: il primo era stato organizzato nel novembre del 1999 ed il secondo nel novembre del 2003. Tali Congressi rientrano all'interno di un ampio numero d'iniziativa che nascono dalla Collaborazione Professionale InterAziendale tra diverse e diversificate Unità Operative di Riabilitazione (ed in particolare con le Unità Operative che compongono il Dipartimento di Riabilitazione della Fondazione Don Gnocchi), che negli anni hanno visto crescere l'interesse e la partecipazione di numerose figure professionali del Settore per le tematiche riabilitative trattate. Tali incontri sono stati un momento di confronto costruttivo e d'elaborazione metodologica per tutti coloro che giornalmente sono impegnati ad affrontare le problematiche connesse al recupero di funzioni ed attività motorie nei pazienti con sindrome del motoneurone superiore. L'esperienza clinica maturata in questi anni ha favorito un confronto costruttivo fra tutte le figure professionali che operano in questo campo d'intervento con maggiore specificità (medici e fisioterapisti) ed ha indicato quali sono gli obiettivi di tale confronto:

- In primo luogo l'approfondimento delle conoscenze scientifiche sui meccanismi di regolazione e di controllo dei disturbi del movimento nel paziente con sindrome del motoneurone superiore.

- L'identificazione degli elementi valutativi clinici e strumentali, indispensabili per lo sviluppo di un processo decisionale.

- La definizione conseguente di un razionale d'intervento terapeutico che veda nel processo valutativo, sia clinico sia strumentale, il momento fondamentale d'ogni decisione.

- La definizione degli obiettivi e degli strumenti terapeutici come scelta volta ad un cambiamento possibile per il paziente delle sue condizioni d'abilità e partecipazione.

- Dare maggior chiarezza sui contenuti dell'intervento terapeutico definendo nel percorso riabilitativo del paziente le procedure più idonee da proporre.

- Inserire in questo contesto il trattamento chirurgico come un elemento costante di riferimento terapeutico e di pratica clinica e non come un elemento aggiuntivo di correzione per modificare delle strutture morfologiche compromesse e costantemente a termine ed a latere del processo.

- Proporre una metodologia di verifica dei risultati raggiunti.

Malgrado questi termini di confronto abbiano raggiunto un livello d'analisi approfondito, le procedure di valutazione che ci portano da un orientamento di tipo conservativo ad un orientamento chirurgico di trattamento meritano ancora dei momenti di riflessione.

I principali scopi di questo Congresso sarà di fornire a tutte le figure professionali coinvolte nel trattamento della spasticità nel paziente con sindrome del motoneurone superiore un aggiornamento approfondito su tali problematiche. La prima giornata sarà dedicata interamente ai disturbi del movimento dell'arto superiore nella Paralisi Cerebrale Infantile. Le tematiche da discutere in questa prima giornata riguarderanno problemi di Classificazione Clinica, di valutazione sull'entità del danno primario, secondario e delle soluzioni adattative individuali, l'attivazione conseguente del processo decisionale attraverso ipotesi di trattamento e di verifica dello stesso, intendendo come risultato di un trattamento l'acquisizione di una competenza, che entri in un repertorio comportamentale stabile e come tale venga memorizzata ed automatizzata.

Nella seconda giornata vi sarà una prima sessione dedicata ai problemi inerenti il processo valutativo e decisionale nel paziente adulto, mentre una seconda sessione sarà dedicata al trattamento conservativo ed alla verifica dei risultati in clinica. Una seconda sessione tratterà in modo specifico il processo decisionale in ambito chirurgico.

La terza giornata sarà dedicata alla messa in evidenza degli aspetti riabilitativi conseguenti ai trattamenti e vi sarà un approfondimento sulle procedure decisionali attraverso la presentazione di casi clinici.

L'approfondimento ed il chiarimento di queste problematiche dovranno dare alle figure professionali maggiormente coinvolte nel processo decisionale e terapeutico un riferimento per definire con maggior precisione gli obiettivi e gli strumenti del loro intervento, ma anche per definire un tempo preciso d'intervento in ogni fase del percorso riabilitativo. Per tener fede ad una finalità didattica e di aggiornamento per i partecipanti si è pensato di articolare le giornate in lezioni del mattino con contributi teorici e relative implicazioni per le procedure terapeutiche e nel pomeriggio valutazioni clinico strumentali con casi video registrati in cui il contributo critico e di riflessione di ogni partecipante dovrà definire il miglior iter terapeutico per un paziente per realizzare un obiettivo.

La discussione successiva, che vedrà il maggior contributo d'esperti dovrà orientare la discussione sulla definizione delle metodologie per la scelta del trattamento, sugli obiettivi terapeutici, sugli strumenti per raggiungerli e sulla verifica della loro efficacia. Il corso è indirizzato ai medici ed ai fisioterapisti che operano nel campo della riabilitazione degli esiti di lesioni vascolari e traumatiche del sistema nervoso centrale e che attualmente devono confrontarsi ogni giorno con la necessità di un approccio integrato alla riabilitazione e con le linee guida che ne conseguono. In questa prospettiva, per dare spazio a gruppi di lavoro il numero di partecipanti è limitato a 150 persone.

## CORSO TEORICO-PRATICO

### IL PROCESSO DECISIONALE NEL TRATTAMENTO DELLA SPASTICITA' DELL'ARTO SUPERIORE. DAL TRATTAMENTO CONSERVATIVO CHIRURGICO: ELEMENTI VALUTATIVI E TERAPEUTICI

VILLA GUALINO - TORINO

13 - 15 DICEMBRE 2006

## SCHEDA DI ISCRIZIONE

Da compilarsi in tutte le sue parti

Cognome \_\_\_\_\_ Nome \_\_\_\_\_

Codice Fiscale (OBBLIGATORIO) \_\_\_\_\_

Indirizzo \_\_\_\_\_

Cap \_\_\_\_\_ Città \_\_\_\_\_ Prov. \_\_\_\_\_

Tel. \_\_\_\_\_ Tel. Cellulare \_\_\_\_\_ Fax \_\_\_\_\_

E-mail \_\_\_\_\_

Qualifica \_\_\_\_\_

Ente di Appartenenza \_\_\_\_\_

### DATI PER LA FATTURAZIONE

Intestazione \_\_\_\_\_

Indirizzo Cap \_\_\_\_\_ Città \_\_\_\_\_

Cod. Fisc. / P. Iva \_\_\_\_\_

Eventuali esigenze particolari riguardanti la fatturazione (intestazioni, descrizione, esenzione IVA, ecc) andranno comunicate contestualmente all'iscrizione. Non possono essere fatte variazioni sulle fatture emesse.

### MODALITA' D'ISCRIZIONE

Compilare ed inviare entro 24 Novembre 2006 la scheda allegata, unitamente al pagamento della quota di partecipazione, alla Segreteria Organizzativa:

**MAMBERTO srl - Viale Italia 97 - 19124 La Spezia - Tel. +39 0187 778336 Fax +39 0187 778335**

### QUOTE D'ISCRIZIONE

▶ **CORSO 13 Dicembre 2006: € 150,00 + iva 20% = €180,00**

▶ **CONGRESSO 14/15 Dicembre 2006: € 250,00 + iva 20% = €300,00**

▶ **EVENTO SATELLITE 15 Dicembre 2006: € 150,00 + iva 20% = €180,00**

▶ **CORSO + CONGRESSO + EVENTO SATELLITE: € 340,00 + iva 20% = € 408,00**

Per le iscrizioni fatte dopo il 24 novembre 2006 e/o in sede congressuale verrà applicata una maggiorazione del 10%

### TERMINI DI PAGAMENTO

ALLEGRO:

ASSEGNO CIRCOLARE non trasferibile di Euro \_\_\_\_\_ della Banca \_\_\_\_\_  
\_\_\_\_\_ intestato a Mamberto srl

Copia avvenuto BONIFICO BANCARIO presso BANCA CARISA Borgio Verezzi 17022 - L.go Gaggera  
C/C n° 476080 intestato a MAMBERTO srl cod. ABI 6310 - Cod. CAB 49320 - Cod. CIN Y

Autorizzo il trattamento dei miei dati personali secondo la legge 675/96

Data \_\_\_\_\_ Firma \_\_\_\_\_

### DA INVIARE:

**MAMBERTO srl - Viale Italia 97 - 19124 La Spezia - Tel: 0187 - 778336**

**Fax: 0187 - 778335 - E mail: congress@mamberto.com**



## INFORMAZIONI GENERALI

### SEDE CONGRESSUALE

Centro Congressi – Villa Gualino – Viale Settimio Severo 65, Torino (tel. 011 - 6603555)

### COME RAGGIUNGERE LA SEDE CONGRESSUALE

#### IN AUTOMOBILE

Se si arriva da Milano, seguire le indicazioni verso il centro città, fino a che si raggiunge Corso Vittorio Emanuele II. Poi proseguire lungo Corso Vittorio Emanuele II in direzione del fiume Po. Attraversare il fiume e proseguire dritti verso Corso Fiume (è il proseguimento di Corso Vittorio Emanuele II), lievemente in collina. Raggiungere Piazza Crimea, alla fine di Corso Fiume, tenere la destra e svoltare a destra al primo semaforo e poi seguire le indicazioni (sulla sinistra) verso Villa Gualino.

Se si arriva da Savona o dall'autostrada Torino-Piacenza, prendere l'uscita per Corso Unità d'Italia dalla tangenziale. Proseguire dritto per circa 5 Km., fino a che da Corso Unità d'Italia si arriva a Corso Massimo d'Azeglio. Proseguire dritto fino a che Corso Massimo d'Azeglio termina in Corso Vittorio Emanuele II. Svoltare a destra in Corso Vittorio Emanuele II, passare il ponte sul fiume Po e seguire le indicazioni riportate sopra.

#### MEZZI PUBBLICI (ATM) DAL CENTRO CITTÀ

Prendere l'autobus della linea 73 in Piazza Gran Madre, oppure in Corso Fiume, da dove parte ogni ora. Piazza Gran Madre può essere raggiunta con le linee 55 e 56, e col tram della linea 13 (le linee 56 e 13 hanno una fermata anche di fronte alla stazione ferroviaria di Porta Susa). Per raggiungere Corso Fiume potete prendere l'autobus della linea 52 (che ferma anche di fronte alla stazione ferroviaria di Porta Nuova) e scendere alla prima fermata dopo avere attraversato il ponte sul fiume Po. I biglietti dell'autobus non possono essere acquistati sull'autobus. Si possono comprare in tutte le edicole e dai tabaccai. Se si vuole prendere il taxi dal centro città, ci vorranno circa 15 minuti.

#### DALL'AEROPORTO "CASELLE" DI TORINO

L'aeroporto internazionale "Sandro Pertini" a Caselle (TO) ha un servizio diretto di bus navetta fino al centro città ogni 15-30 minuti. La navetta arriva in Via Sacchi in circa 40 minuti (che è molto vicina a Corso Vittorio Emanuele II, a fianco alla stazione ferroviaria di Porta Nuova). Se si preferisce prendere un taxi, il prezzo si aggira sui € 35 fino al centro città, e circa € 40 - 50 fino a Villa Gualino.



### REGIONE PIEMONTE

#### ASL 3 TORINO

#### OSPEDALE MARIA VITTORIA

#### S.O.C. MEDICINA FISICA E RIABILITAZIONE

*Direttore: Prof. Maurizio Bellucci Sessa*

#### FONDAZIONE DON CARLO GNOCCHI ONLUS

#### PRESIDIO AUSILIATRICE

#### DIPARTIMENTO DI RIABILITAZIONE

*Direttore: Dott. Claudio Perino*

### DIREZIONE SCIENTIFICA:

#### **Dott. Mario AVALLE**

Tel: 011 - 4393446

Fax: 011 - 4393582

E-mail: [avalmario@libero.it](mailto:avalmario@libero.it)

#### **Dott. Carmelo LENTINO**

Tel: 019 - 6234716

E-mail: [carmelo.lentino@ospedalesantacorona.it](mailto:carmelo.lentino@ospedalesantacorona.it)

#### **Dott. Paolo PIETRAPIANA**

Tel: 011 - 4370708

Fax: 011 - 4375834

E-mail: [ppietrapiana@dongnocchi.it](mailto:ppietrapiana@dongnocchi.it)

### SEGRETERIA ORGANIZZATIVA

#### **MAMBERTO srl**

Viale Italia n° 97

19124 La Spezia

Tel: 0187 - 778336

Fax: 0187 - 778335

E-mail: [congress@mamberto.com](mailto:congress@mamberto.com)

### LINGUA UFFICIALE

Le lingue ufficiali del Congresso sono l'italiano e l'inglese con traduzione simultanea per i tre giorni del Corso teorico - pratico.

## DOCENTI E MODERATORI INVITATI

- **Giovanni Abbruzzese**. Dipartimento di Neurologia. Università degli Studi di Genova. *Pres. della S.I.R.N.*
- **Maria Vittoria Actis**. Dipartimento di Riabilitazione. ASO CTO. Torino.
- **Antonio Andreacchio**. Ospedale Infantile Regina Margherita. Soc. Ortopedia. Torino.
- **Mario Avalle**. Ospedale Maria Vittoria. ASL 3. Torino.
- **Maurizio Bellucci Sessa**. Soc. Medicina Fisica e Riabilitazione. Ospedale Maria Vittoria. ASL 2. Torino.
- **Michele Bertoni**. Gruppo Multimedita. Castellanza (Va).
- **Giuseppina Bolelli**. Ospedale Santa Corona. Pietra Ligure (SV).
- **Elisabetta Bovio**. Soc. Medicina Fisica e Riabilitazione. ASL 19. Asti.
- **Carlo Buffa**. Soc. Neurologia. A.S.L. 2. Ospedale Maria Vittoria. Torino.
- **Jane Burridge**. Southampton General Hospital. UK.
- **Secondo Carelli**. Fondazione Don Carlo Gnocchi Onlus. Torino.
- **Stefano Cavazza**. Dipartimento di Riabilitazione Ospedaliera. Ferrara.
- **Giovanni Cioni**. Stella Maris. Calambrone. Università di Pisa.
- **Giacomo De Filippis**. Ospedale Maria Vittoria. ASL 2. Torino.
- **Ugo Dimanico**. Azienda ospedaliera Santa Croce e Carle. Cuneo.
- **Adriano Ferrari**. Università degli Studi. Modena.
- **Leonardo Fogassi**. Istituto di Fisiologia Umana. Università di Parma.
- **H. Forsberg**. Lindgren Children's Hospital. Stockholm.
- **Jan Fridèn**. Handkirurgiska Kliniken. SU/Sahlgrenska Universitetss. Goteborg.
- **Anna Giardini**. Fondazione Maugeri. Montescano (Pavia).
- **Raffaele Gimigliano**. Università di Napoli. *Presidente S.I.M.F.E.R.*
- **Giuseppe Ingrosso**. Soc. Ortopedia. Ospedale Infantile Regina Margherita. Torino.
- **Carmelo Lentino**. Ospedale Santa Corona. Pietra Ligure (Sv).
- **Richard Lieber**. Dept. of Orthopedics and Bioengineering. University of California. San Diego CA.
- **Franco Molteni**. Ospedale Valduce "Villa Beretta". Costamasnaga (Lecco).
- **Roberta Moriondo**. Ospedale Maria Vittoria. ASL 2. Torino.
- **Riccardo Mosso**. Ospedale Martini ASL 1. Torino.
- **Manlio Ottonello**. Unità Spinale. Ospedale Santa Corona. Pietra Ligure (Sv).
- **Luigi Parigi**. Ospedale Martini. ASL 1. Torino.
- **Claudio Perino**. Fondazione Don Carlo Gnocchi Onlus. Presidio Ausiliatrice. Torino.
- **Paolo Pietrapiana**. Fondazione Don Carlo Gnocchi Onlus. Presidio Ausiliatrice Torino.
- **Giorgio Pivato**. Gruppo Multimedita. Milano.
- **Roberto Rago**. Fondazione Don Carlo Gnocchi Onlus. Presidio Ausiliatrice Torino.
- **Roberto Rigardetto**. Dipartimento di Scienze Pediatriche. Ospedale Infantile R. Margherita. Torino.
- **Michela Ritardo**. Fondazione Don Carlo Gnocchi Onlus. Torino.
- **Maria Pia Schieroni**. Azienda Sanitaria Ospedaliera. Ospedale Molinette. Torino.
- **Luca Servetto**. Centro di Riabilitazione La Residenza. Rodello d'Alba (Cuneo).
- **Mark J.C. Smeulders**. Dept. of Plastic, reconstructive and Handsurgery. Amsterdam (NL).
- **Cristiana Sorba**. Fondazione Don Carlo Gnocchi Onlus. Presidio Ausiliatrice Torino.
- **Giuliano Tarditi**. ASL 8. Nichelino (Torino).
- **Paolo Zerbini**. Gruppo Multimedita. Castellanza (Varese).
- **Sergio Zeme**. Soc. Neurochirurgia. Azienda Sanitaria Ospedaliera Molinette. Torino.

## ISCRIZIONI

La partecipazione al Congresso è a pagamento.

Per l'iscrizione al congresso occorre compilare ed inviare (entro 24 Novembre 2006) la scheda allegata, unitamente al pagamento della quota di partecipazione, alla Segreteria Organizzativa:

**MAMBERTO srl - Viale Italia 97 - 19124 La Spezia**

Tel. +39 0187 778336 - Fax +39 0187 778335

E-mail: congress@mamberto.com

Sito web: [www.spasticitycourse.com](http://www.spasticitycourse.com)

Non si effettueranno iscrizioni senza l'avvenuto pagamento della quota di partecipazione e la relativa scheda debitamente compilata. La partecipazione al Convegno è garantita solo ai primi 150 iscritti e l'accoglimento delle richieste avverrà in base al timbro postale di arrivo della richiesta.

### QUOTE D'ISCRIZIONE

► **CORSO 13 Dicembre 2006: € 150,00 + iva 20% = €180,00**

► **CONGRESSO 14/15 Dicembre 2006: € 250,00 + iva 20% = €300,00**

► **EVENTO SATELLITE 15 Dicembre 2006: € 150,00 + iva 20% = €180,00**

► **CORSO + CONGRESSO + EVENTO SATELLITE : € 340,00 + iva 20% = € 408,00**

Per le iscrizioni fatte dopo il 24 novembre 2006 e/o in sede congressuale verrà applicata una maggiorazione del 10%

LA QUOTA D'ISCRIZIONE dà diritto alla partecipazione ai lavori congressuali, kit congressuale, attestato di partecipazione, attestato ECM, lunch e coffee break.

ACCOMPAGNATORI: la quota comprenderà i soli costi fissi per la partecipazione al programma sociale (rivolgersi alla Segreteria Organizzativa)

MODIFICHE E CANCELLAZIONI: sono accettate modifiche e cancellazioni nelle iscrizioni comunicate in forma scritta entro il giorno 01 dicembre 2006 e daranno diritto al rimborso del 50% della quota versata. Dopo tale data nessun importo verrà rimborsato. I rimborsi, al netto delle spese amministrative, verranno effettuati dopo la chiusura del congresso.

## ECM

Sarà effettuata la richiesta di accreditamento

- **Corso 13/12/06 - L'ARTO SUPERIORE NELLA PARALISI CEREBRALE INFANTILE**
  - MEDICO CHIRURGO (Medicina Fisica e Riabilitazione - Chirurgia plastica - Neuropsichiatria Infantile)
  - FISIOTERAPISTA
  - TERAPISTA DELLA NEURO E PSICOMOTRICITA' DELL'ETA' EVOLUTIVA
- **Congresso 14-15/12/06 - PROCESSO DECISIONALE NEL TRATTAMENTO DELLA SPASTICITA'**
  - MEDICO CHIRURGO (Medicina Fisica e Riabilitazione - Chirurgia Plastica - Neurologia)
  - FISIOTERAPISTA
- **Evento Satellite 15/12/06 - GRAVI CEREBROLESIONI MEDIANTE POMPA AL BACLOFEN INTRATECALE**
  - MEDICO CHIRURGO (Medicina Fisica e Riabilitazione - Anestesia e Terapia Antalgica - Neurologia)
  - FISIOTERAPISTA

I crediti formativi saranno erogati ai partecipanti che avranno preso parte alle intere sessioni del programma formativo accreditato. I partecipanti dovranno compilare e consegnare, alla fine dell'evento, la scheda dati ECM, il questionario di verifica di apprendimento ed il questionario di valutazione dell'evento. Non saranno assegnati i crediti a coloro i cui moduli risulteranno carenti dei dati richiesti.

## SESTA SESSIONE

10.30 - 12.30 *DISCUSSIONE DI 2 CASI CLINICI IN 4 GRUPPI DI 25 PARTECIPANTI CON DUE*

*RELATORI:*

- Gruppo 1: **F. Molteni, J. Friden.** Presentazione dei casi: **M. Bertoni**  
Gruppo 2: **U. Dimanico, P. Zerbinati.** Presentazione dei casi: **L. Servetto**  
Gruppo 3: **C. Lentino, M. Ottonello.** Presentazione dei casi: **M. Avalle**  
Gruppo 4: **S. Cavazza, G. Pivato.** Presentazione dei casi: **C. Sorba**

13.00 - 13.30 Test di gradimento, valutazione ECM e consegna attestati

13.30 Chiusura dei lavori

## Ore 14.00 EVENTO SATELLITE

### GRAVI CEREBROLESIONI MEDIANTE POMPA AL BACLOFEN INTRATECALE

Moderatori: **R. Rago, C. Buffa**

14.00 - 14.30 La valutazione clinica e la scelta terapeutica all'interno di una realtà di progetto riabilitativo nelle gravi cerebrolesioni dell'adulto.

**P. Pietrapiana**

14.30 - 15.00 Il ruolo della Gait Analysis nella decisione del trattamento.

**F. Molteni**

15.00 - 15.45 Problematiche, applicazioni cliniche e complicanze dell'utilizzo della pompa al baclofen. - **L. Parigi**

15.45 - 16.15 Discussione

16.15 - 16.45 Coffee break.

16.45 - 17.05 Il processo decisionale e la scelta del trattamento della spasticità mediante pompa al baclofen intratecale: presentazione di un caso clinico - **U. Dimanico**

17.05 - 17.25 Il processo decisionale e la scelta del trattamento della spasticità mediante pompa al baclofen intratecale: presentazione di un caso clinico

**De Filippis**

17.25 - 17.45 Il processo decisionale e la scelta del trattamento della spasticità mediante pompa al baclofen intratecale: presentazione casi clinici

**P. Pietrapiana - C. Sorba**

17.45 - 18.15 Discussione sui casi clinici e conclusioni.

18.30 - 19.00 Test di gradimento, valutazione ECM e consegna attestati

19.00 Chiusura dei lavori

## PROGRAMMA PRELIMINARE

Mercoledì 13 Dicembre 2006

CORSO

### L'ARTO SUPERIORE NELLA PARALISI CEREBRALE INFANTILE. DALLA VALUTAZIONE ALL'APPROCCIO INTEGRATO DI TRATTAMENTO.

8.00 - 8.30 Registrazione Partecipanti

8.30 - 9.00 Indirizzo di Salute delle Autorità

9.00 - 9.30 Introduzione al Congresso Presidente S.I.M.F.E.R. - **R. Gimigliano**

### PRIMA SESSIONE - LA CONOSCENZA DELLE TEORIE

Moderatori: **R. Rigardetto, R. Gimigliano**

9.30 - 10.00 Modelli neurofisiologici degli aspetti motori e cognitivi delle azioni manuali. - **L. Fogassi**

10.00 - 10.30 L'organizzazione e l'acquisizione dell'attività manipolativa - **H. Forssberg**

10.30 - 11.00 Modelli di riorganizzazione del sistema cortico-spinale nel bambino e strategie di trattamento - **G. Cioni**

11.00 - 11.30 Coffee break

11.30 - 12.15 LETTURA MAGISTRALE: L'arto superiore nel bambino con paralisi cerebrale infantile: sviluppo della funzione, modelli classificativi e strategie del recupero - **A. Ferrari**

12.15 - 12.35 Caratteristiche e sviluppo dei patterns EMG dinamici nell'arto superiore. - **M. Bertoni**

12.35 - 12.55 I disturbi comunicativi correlati al controllo motorio dell'arto superiore - **R. Moriondo**

12.55 - 13.15 Discussione e chiusura lavori mattina

13.15 - 14.30 Pausa pranzo

### SECONDA SESSIONE - IL TRATTAMENTO CONSERVATIVO E CHIRURGICO

Moderatori: **A. Andreacchio, S. Carelli**

14.30 - 14.50 Modalità di raccolta dei dati sull'arto superiore in un modello informatizzato di cartella clinica - **G. Tarditi**

14.50 - 15.10 Il trattamento della disfunzione dell'arto superiore con tossina botulinica - **M. Avalle**

15.10 - 15.40 Indicazioni e risultati della Chirurgia funzionale dell'arto superiore **J. Friden**

15.40 - 16.00 La correzione della mano morfologica nella Paralisi Cerebrale Infantile - **G. Pivato**

16.00 - 16.20 Il recupero funzionale dell'arto superiore in relazione all'accorciamento ed alla stiffness muscolare - **M.J.C. Smeulders**

- 16.20 - 16.40 L'approccio terapeutico al recupero della funzione dell'arto superiore  
*M. Ritardo*
- 16.40 - 17.00 Discussione
- 17.00 - 17.30 Coffee break

### TERZA SESSIONE

Moderatori: *A. Ferrari, G. Ingresso*

- 17.30 - 17.50 Valutazione primo caso: video ed esercitazione.  
Presentazione caso clinico: *M. Avalle*
- 17.50 - 18.10 Valutazione secondo caso: video ed esercitazione.  
Presentazione caso clinico: *R. Mosso*
- 18.10 - 19.00 Test ECM di valutazione dell'apprendimento.
- 19.00 Chiusura Lavori

**Giovedì 14 Dicembre 2006**

**CONGRESSO**

### IL PROCESSO DECISIONALE NEL TRATTAMENTO DELLA SPASTICITA'

- 8.30 - 8.45 Iscrizione e Registrazione Partecipanti
- 8.45 - 9.00 Presentazione della giornata - *M. Bellucci Sessa*

### PRIMA SESSIONE - LA CONOSCENZA DELLE TEORIE

Moderatori: *M.V. Actis, R. Gimigliano*

- 9.00 - 9.45 LETTURA MAGISTRALE: Sindrome del motoneurone superiore e disturbi ad essa correlati: aspetti neurofisiopatologici - *G. Abbruzzese*
- 9.45 - 10.30 Caratteristiche morfo funzionali del muscolo spastico dell'arto superiore  
*R. Lieber*
- 10.30 - 11.00 Coffee break

### SECONDA SESSIONE - IL PROCESSO DECISIONALE

Moderatori: *M.V. Actis, R. Gimigliano*

- 11.00 - 11.20 La valutazione clinica - *M. Avalle*
- 11.20 - 11.40 L'elettromiografia dinamica dell'arto superiore - *C. Lentino*
- 11.40 - 12.00 Modelli di raccolta dei dati clinici e strumentali per lo sviluppo del progetto riabilitativo - *F. Molteni*
- 12.00 - 12.20 Il coinvolgimento del paziente nel processo decisionale - *A. Giardini*
- 12.20 - 12.40 La fMRI nel deficit post-ictale dell'arto superiore - *G.Bolelli*
- 12.40 - 13.15 Discussione

- 13.15 - 14.30 Pausa pranzo

### TERZA SESSIONE - IL TRATTAMENTO CONSERVATIVO

Moderatori: *M. Bellucci Sessa, M.P. Schieroni*

- 14.30 - 14.50 Caratteristiche dei patterns clinici ed EMG dinamici in relazione al trattamento con tossina botulinica nella spasticità dell'arto superiore  
*U. Dimanico*
- 14.50 - 15.10 Elettrostimolazione e tossina botulinica nel trattamento della spasticità dell'arto superiore - *J. Burridge*
- 15.10 - 15.30 Il trattamento fenolico dell'arto superiore: indicazioni e limiti  
*S. Cavazza*
- 15.30 - 16.00 Coffee break

### QUARTA SESSIONE - IL TRATTAMENTO CHIRURGICO

Moderatori: *M. Bellucci Sessa, M.P. Schieroni*

- 16.00 - 16.30 Significato clinico funzionale dell'architettura muscolo scheletrica nelle trasposizioni tendinee dell'arto superiore - *J. Fridèn*
- 16.30 - 16.50 La Chirurgia Funzionale della spalla e del gomito - *P. Zerbinati*
- 16.50 - 17.10 La Chirurgia Funzionale della mano - *M. Ottonello*
- 17.10 - 17.30 Rizotomia posteriore e neurotomie periferiche. Risultati e indicazioni attuali nella spasticità dell'arto superiore - *S. Zeme*
- 17.40 Chiusura Lavori

**Venerdì 15 Dicembre 2006**

### QUINTA SESSIONE - LA RIABILITAZIONE DELL'ARTO SUPERIORE

Moderatori: *R.Rago, C. Lentino*

- 8.30 - 8.50 Il trattamento della spasticità dell'arto superiore e l'Evidence Based Rehabilitation - *E. Bovio*
- 8.50 - 9.10 Il processo decisionale nella gestione della spasticità dell'arto superiore nell'emiplegico - *F. Molteni*
- 9.10 - 9.30 Il processo decisionale nella gestione della spasticità dell'arto superiore nel Grave cerebroleso adulto. - *C. Perino*
- 9.30 - 9.50 L'approccio terapeutico al recupero della funzione dell'arto superiore.  
*C. Sorba*
- 9.50 - 10.10 Discussione
- 10.10 - 10.30 Coffee break