



La missione della SIAMOC è promuovere lo studio e le applicazioni cliniche dei metodi di analisi del movimento ai fini di migliorare la valutazione dei disordini motori, aumentare l'efficacia dei trattamenti attraverso l'analisi quantitativa dei dati e una più focalizzata pianificazione dei trattamenti, ed inoltre per quantificare i risultati delle terapie correnti.

Lo scopo del corso è quello di fornire le informazioni fondamentali per comprendere, in modo semplice ed operativo, come coniugare le informazioni ricavate da un esame dall'analisi del movimento agli esami clinici, abitualmente acquisiti.

## SEGRETERIA ORGANIZZATIVA

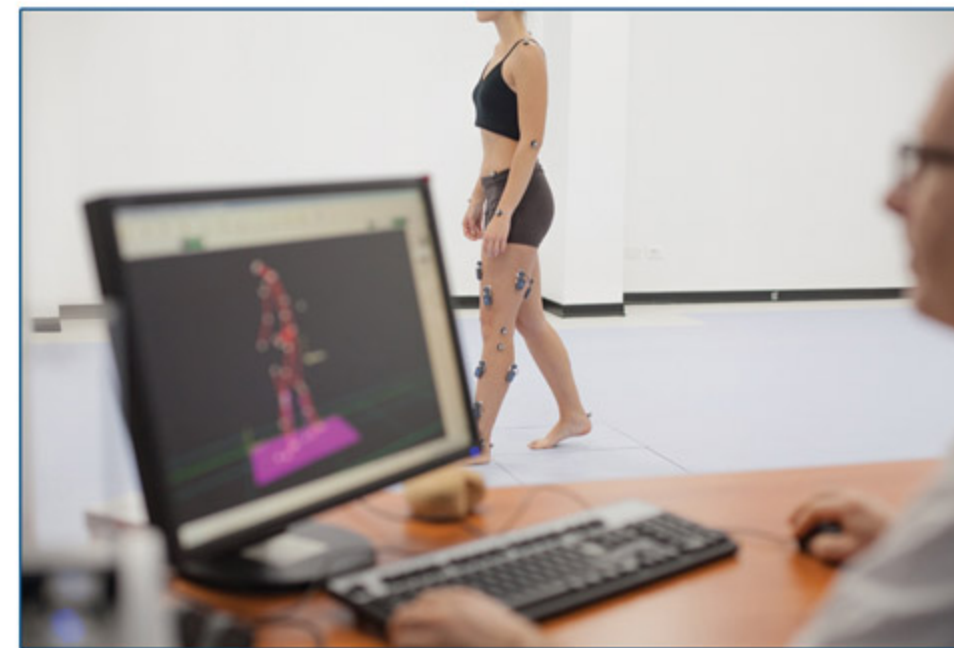
Fondazione Don Gnocchi Onlus  
Servizio Formazione Presidio Sud  
Tel. 06.330865.65/62

email [info.rm.cefos@dongnocchi.it](mailto:info.rm.cefos@dongnocchi.it)

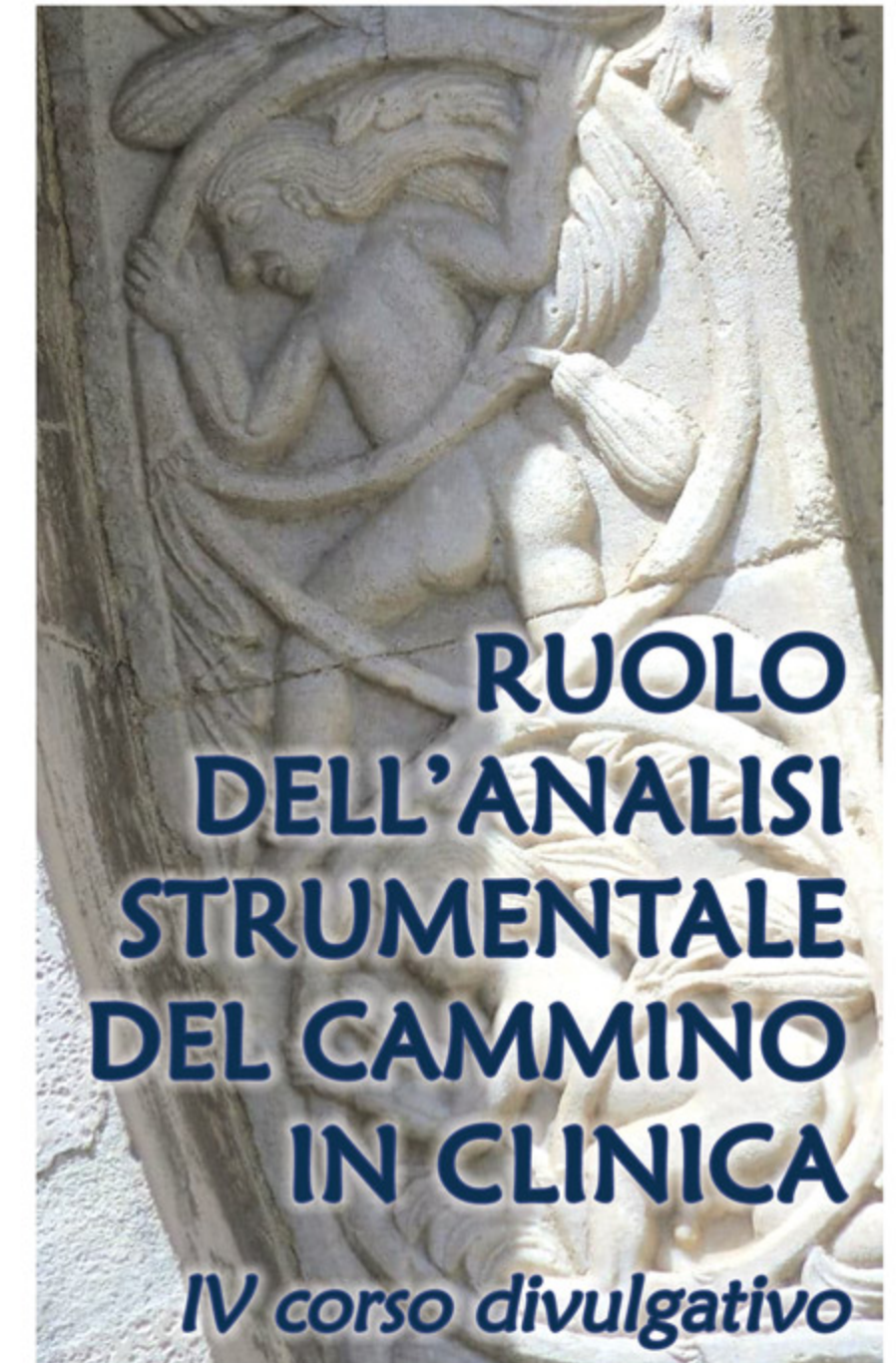
## ISCRIZIONI

L'iscrizione è gratuita  
È richiesto l'invio tramite email della scheda di iscrizione

Le richieste saranno accettate in ordine di arrivo fino ad esaurimento posti.



**CONTATTARE LA SEGRETERIA ORGANIZZATIVA PER VERIFICARE LA DISPONIBILITÀ DI POSTI**



*Acerenza, 24 settembre 2019*

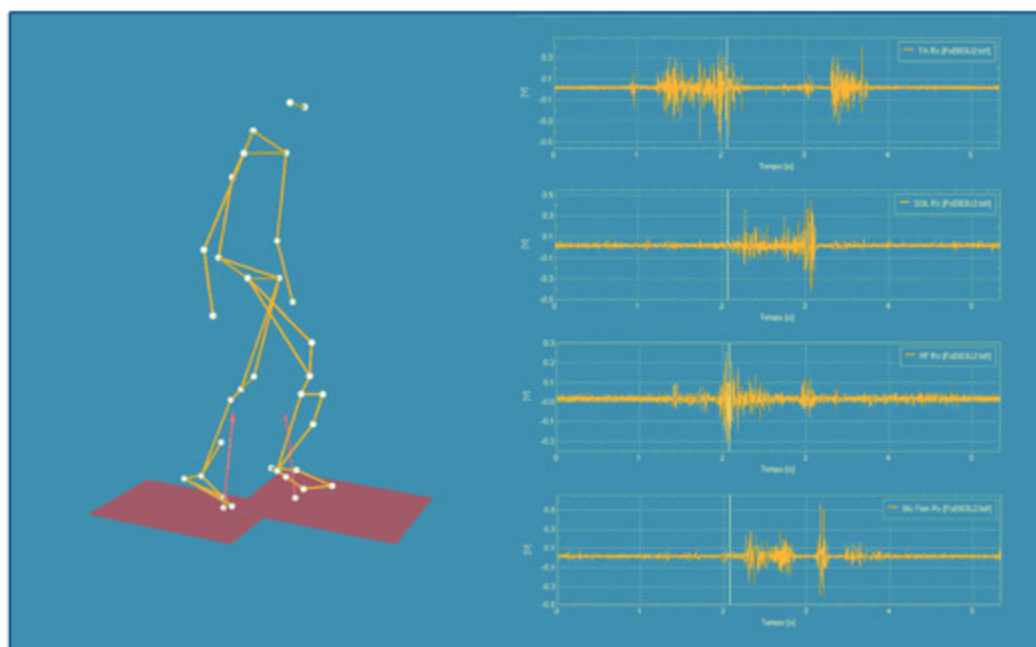
**Fondazione Don Carlo Gnocchi Onlus**

Centro "Gala-Don Gnocchi"  
Contrada Gala, Acerenza (PZ)

Questo tipo di corso nasce dall'esigenza di fare conoscere ai clinici il ruolo dell'analisi strumentale del cammino nel percorso di cura dei pazienti in riabilitazione.

L'avvicinamento del mondo della misura proprio della SIAMOC a quello della clinica tramite i corsi divulgativi ha come obiettivo principale quello di fare disseminazione sul territorio italiano per favorire la conoscenza dell'esistenza e delle potenzialità cliniche dell'analisi strumentale del movimento, argomento non ancora sufficientemente trattato nella formazione universitaria.

Ulteriore obiettivo è la promozione di una cultura della misura per migliorare l'efficacia degli interventi terapeutico riabilitativi.



## RESPONSABILI SCIENTIFICI

dott.ssa Isabella Campanini, *AUSL-IRCCS di Reggio Emilia*

ing. Maurizio Ferrarin, *IRCCS Fond. Don Carlo Gnocchi, Milano*

## DOCENTI

dott. Mario Manca, *Fondazione Poliambulanza di Brescia*

dott. Pietro Picerno, *Università Telematica "eCampus"*

## DESTINATARI

Il corso è accreditato ECM per le seguenti professioni sanitarie: medici (tutte le discipline), fisioterapisti, logopedisti, terapisti occupazionali, tnpee, educatori prof.li, tecnici ortopedici.

Il corso è aperto anche a discipline non soggette a debito ECM (ingegneri, ricercatori, ecc.).

Sono stati assegnati n. 4 crediti ECM.



## PROGRAMMA

9.00 – 9.30

Accoglienza partecipanti

9.30 – 9.45

Introduzione all'analisi del movimento ed obiettivi della SIAMOC

9.45 – 10.15

Gait Analysis: cos'è e a cosa serve

10.15 – 11.30

La strumentazione, la biomeccanica del cammino.

I report di analisi del cammino

11.30 – 13.30

Impiego clinico della Gait Analysis e casi clinici

13.30 – 14.00

Somministrazione questionari apprendimento e gradimento